

Le **MUSÉE**
BONNARD

BONNARD INTIME
LES TOILETTES DE MARTHE
&
BONNARD *autour de*
L'ATELIER AU MIMOSA

JEUX ET AVENTURES DANS UN TABLEAU
LA SALLE DE BAINS MAGIQUE !



*“Regarde bien ...
je te montre des choses
invisibles !”*



Bonjour !



Moi, je suis *Miro* le *miroir magique*



Dans cette salle de bains,
je vois tout...

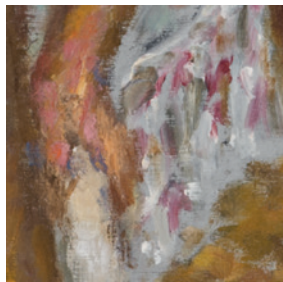
Mais aujourd'hui... tout est mélangé !

Aide-moi à retrouver :
les couleurs, les formes
et les objets !

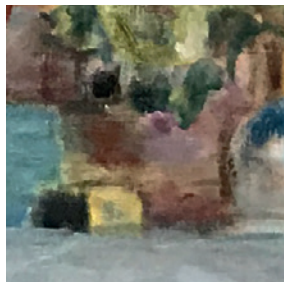




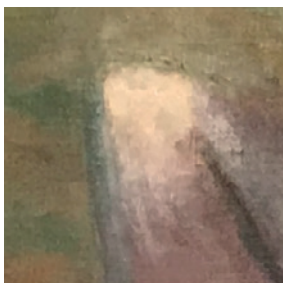
Regarde bien autour de toi !
et transforme-toi en détective de lumière invisible



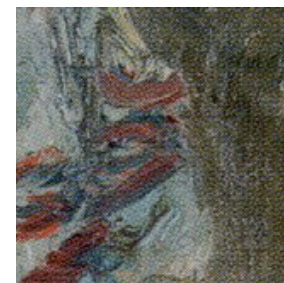
1



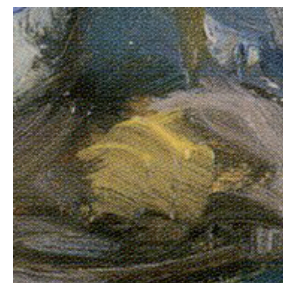
2



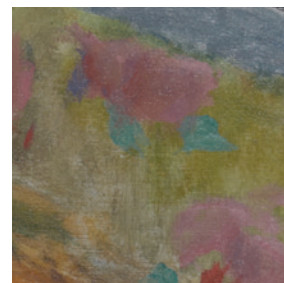
3



4



5



6



FACILE

CONSIGNE

Miro
a sélectionné
certains détails
des œuvres de
Pierre Bonnard.

Saurais-tu les
identifier ?

Aides toi
des cartels
des œuvres
pour retrouver
leur titre !!



MOYEN

« **Toilette** :
action de se laver,
de se coiffer, de s'habiller ;
ensemble des soins de propreté
et de parure »,

Grand dictionnaire universel,
Larousse 1866-1877



DIFFICILE



Miro a changé le tableau !
Ouvre bien les yeux... que s'est-il passé ?



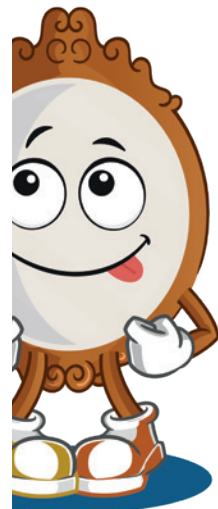
TROUVE LES ERREURS :

Vrai Faux

- 1 Il y a un coussin sur la chaise
- 2 La femme porte un pyjama rose
- 3 Il y a une bassine jaune citron
- 4 Il y a une brosse à cheveux sur le lavabo.....
- 5 Un chat est sous la chaise
- 6 Il y a deux tasses et une théière
- 7 Le sol est vert

<input type="checkbox"/>	<input type="checkbox"/>
<input type="checkbox"/>	<input type="checkbox"/>
<input type="checkbox"/>	<input type="checkbox"/>
<input type="checkbox"/>	<input type="checkbox"/>
<input type="checkbox"/>	<input type="checkbox"/>
<input type="checkbox"/>	<input type="checkbox"/>

À toi de jouer le détective !



Au temps de Bonnard...

À la fin du XIX^e siècle, les salles de bains commencent à apparaître dans les appartements des familles aisées des villes. Grâce à l'eau courante et au gaz, il devient plus facile de se laver chez soi.

Mais la plupart des gens n'ont pas encore de salle de bains. Ils font leur toilette dans la chambre ou dans la cuisine, près d'une source de chaleur, avec :

- une bassine et un broc, en faïence
- ou un tub en zinc.

Les baignoires de l'époque sont souvent en bois, en zinc ou en métal. Elles sont profondes, étroites et surtout mobiles : on peut les déplacer d'une pièce à l'autre

*Parfois,
les images
parlent sans
bruit..."*

DÉFINITION DU TUB

Un *tub* est un grand récipient utilisé pour se laver.

Cela peut être :

- une baignoire,
- une grande bassine,
- un bac en métal ou en bois.

*« C'était
comme un fond
d'alcôve, comme
une étroite chambre de bain,
avec la vapeur de la cuvette
et des éponges, le violent parfum
des essences, mêlé
à la pointe d'ivresse aigrette
du vin de champagne. »*

Émile Zola, Nana1

Que pense la personne ?



Dans le miroir... les couleurs changent parfois !

Miro a rajouté une couleur qui n'existe pas dans le tableau :



• ROSE FUSCHIA

• NOIR PROFOND

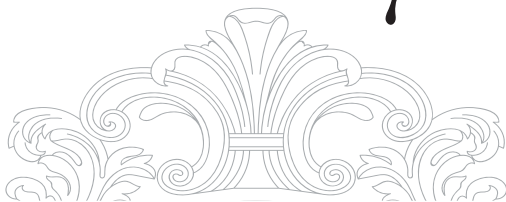


• JAUNE CITRON

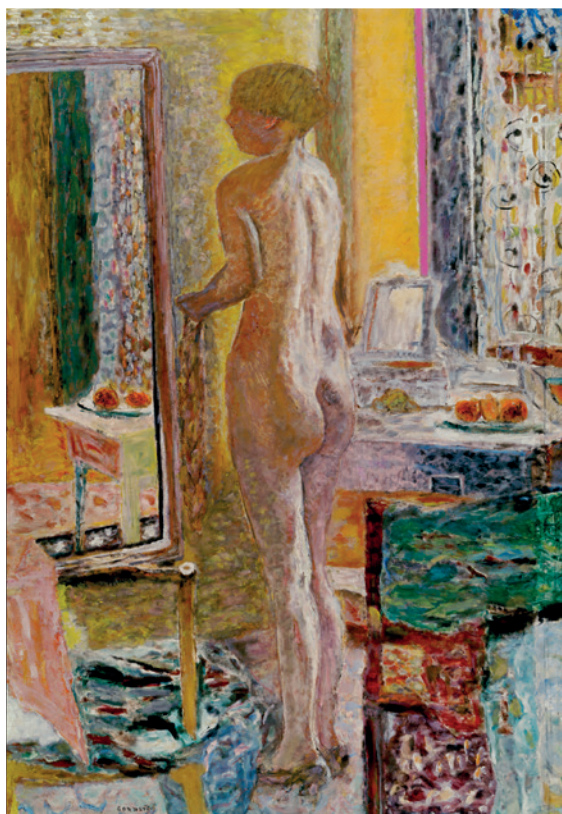
• ROUGE POMPIER



Trouve l'intruse !



QUESTIONS :



1

« La peau est-elle vraiment rose, jaune ou orange comme dans le tableau ? »

2

« Pourquoi Bonnard a-t-il utilisé un miroir au lieu de nous montrer directement toute la pièce ? »


3

« Le miroir est une fenêtre magique. Il montre quelque chose... mais il cache aussi quelque chose. À toi de découvrir quoi ! »



À la chasse de la lumière !! Aide Marthe à retrouver d'où vient la lumière des tableaux de Bonnard

CONSIGNE POUR RÉUSSIR LA MISSION

Place le détecteur solaire «  » sur chaque oeuvre à l'endroit d'où vient la lumière.

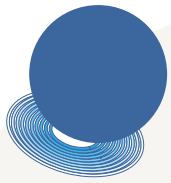




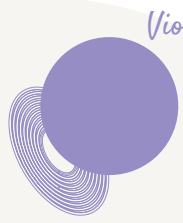
« Miro a fait tomber la palette de Bonnard !!! Toutes les couleurs sont mélangées... »



Bleu cyan

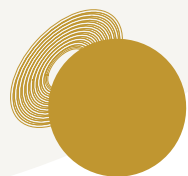
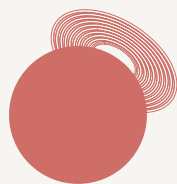


Vert anis



Violet clair

Terre cuite



Jaune paille

CONSIGNE POUR RÉUSSIR LA MISSION

Retrouver dans la salle ... ces couleurs dans les tableaux suivants et associe chaque couleur à l'émotion que tu ressens quand tu vois le tableau :



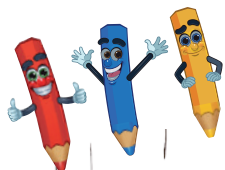
Nu au gant bleu, vers 1916



Nu dans le bain, 1925



Nu accroupi au tub, 1916



Dessin à colorier





“Chaque image cache une histoire...”



*Attends, je vois
quelqu'un...
Marthe est
coincée dans
le tableau.
Saurais-tu la
retrouver ?*



Marthe semble se fondre dans la pièce, comme si elle faisait partie de la maison. »

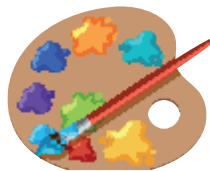
« Bonnard a peint Marthe des centaines de fois dans leur maison. À force de vivre ensemble, elle fait presque partie du décor familial : la table, la fenêtre, le jardin, la lumière... »



MISSION FINALE

LE PUZZLE DU PEINTRE

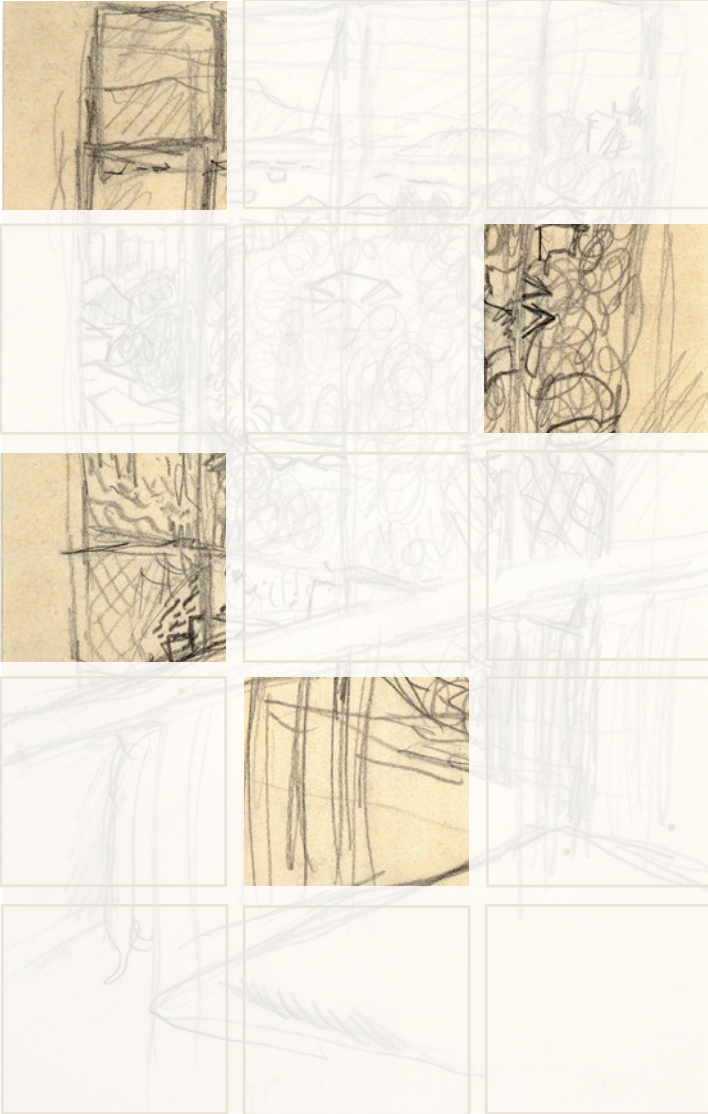
*Chez Pierre Bonnard, tout commence dans la salle de
bains ...pour se terminer dans son atelier...*



Oh là là !
Le miroir a retrouvé tous
les morceaux... mais ils sont
mélangés !
La lumière et les couleurs
sont partis mais qu'à pu
encore faire ce sacré
Miro !!

"Tout seul = ça ne marche pas !

*Regarde, le tableau revient, les couleurs brillent
à nouveau, les objets reprennent forme.*



Quand
tu assembles...
qu'est-ce qu
tu vois ?

Mot magique

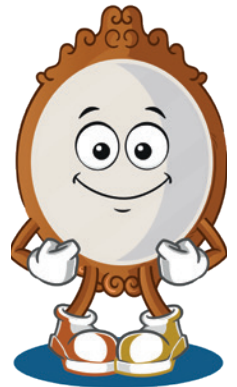
M _ M _ S _

Retrouve le tableau
et son nom
dans la salle.

INDICE :



Ensemble = C'est magique !"





« *Bonnard cache de la lumière partout dans ses œuvres !
À toi de retrouver d'où elles viennent. »*



OH NONN ! La lumière s'est échappée. À toi de retrouver les endroits lumineux et les remettre sur l'œuvre pour lui redonner vie

**CONSIGNE
POUR RÉUSSIR LA MISSION**

Recolorer/entourer les zones lumineuses que tu vois sur le tableau.



SOLUTIONS :

MISSION 1 : OBSERVE ET TROUVE (page 3)

1 : Effet de Glace vers 1909 - 2 : La Cheminée vers 1916
3 : La cheminée vers 1916 - 4 : Nu à la serviette vers 1907
5 : Nu à la serviette vers 1907 - 6 : Effet de Glace vers 1909

MISSION 2 : LE MIROIR FARCEUR (page 4)

1 : FAUX - 2 : FAUX - 3 : FAUX - 4 : VRAI - 5 : FAUX - 6 : VRAI - 7 : FAUX

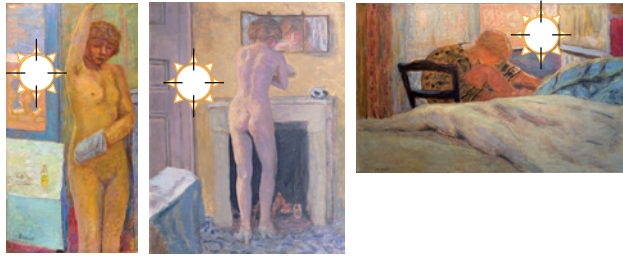
MISSION 3 : OBJETS ET COULEURS CACHÉS (page 6)

« Miro a caché une couleur qui n'existe pas dans le tableau »
L'intrus est : le ROSE FUSCHIA !

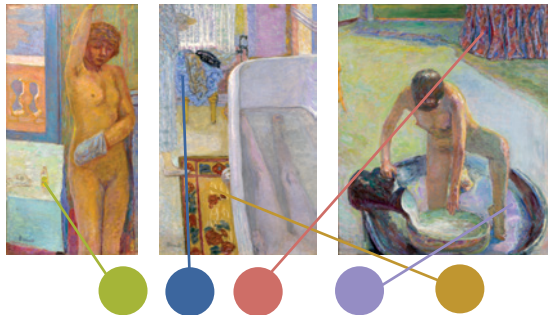
QUESTION 1 : Non ! La peau n'est ni vraiment rose jaune ou orange car Bonnard ne cherche pas toujours à copier la réalité mais il utilise les couleurs pour créer une ambiance et une émotion.

QUESTION 2 : Le miroir permet à Bonnard de montrer d'avantage la pièce tout en créant un effet de profondeur il choisit de montrer une autre partie de la pièce sans la représenter directement.

MISSION 4 : CHASSEUR DE LUMIÈRE (page 7)



MISSION 5 : LA COULEUR DES ÉMOTIONS (page 8)



JEU DE CACHE CACHE (page 11)



MOT MAGIQUE (page 13)

MIMOSA

TA PAGE !

